

NEW

SHERPA AQUADUE

S3



Compatibles avec:
SIOS
CONTROL

Pompes à chaleur splits polyvalentes, versions murale et verticales



ECS ET CONFORT SIMULTANEMENT

Les deux cycles frigorifiques interconnectés permettent de découpler le chauffage/ rafraîchissement de la production d'ECS autorisant le fonctionnement en parallèle et évitant les interruptions dans l'alimentation du confort domestique.



EAU CHAUDE SANITAIRE JUSQU'A 75°C

Le stockage d'ECS à haute température permet de réduire le volume du chauffe-eau jusqu'à 30%, et d'éviter les cycles anti-légionelle qui sont très énergivores car ils sont habituellement effectués par l'intermédiaire de résistances électriques.



GAZ À FAIBLE PRG

Toutes les tailles utilisent le réfrigérant R32, caractérisé par un rendement supérieur et un effet de serre réduit de près de 70 % (par rapport au R410A).



CARACTÉRISTIQUES

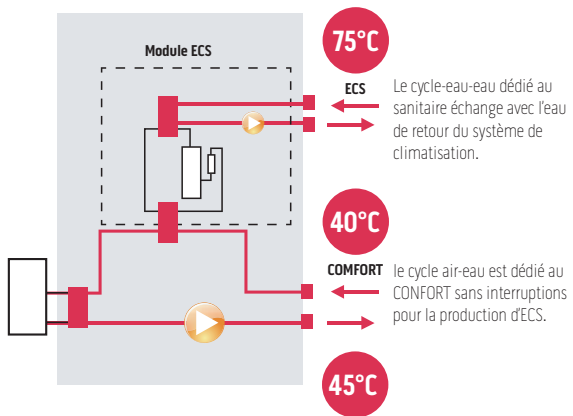
- **Pompe à chaleur air-eau inverter**
- **Classe d'efficacité énergétique** en chauffage saison moyenne : A+++ (35°C) et A++ (55°C)
- **Puissances disponibles** : 10 puissances avec fluide réfrigérant R32 monophasé (4-6-8-10-12-14-16 kW) et triphasé (12-14-16 kW).
- **Production d'ECS** (Eau chaude sanitaire) à haute température, jusqu'à 75°C.
- **Gestion de l'ECS** : une pompe à chaleur eau-eau intégrée dans l'unité intérieure fournit de l'eau chaude à haute température quelles que soient les conditions météorologiques extérieures.
- **Continuité absolue de la disponibilité de l'ECS** : garantie par la redondance du système de double circuit frigorifique.
- **Cycles anti-légionellose bypassables** via le cycle de réfrigération à haute température.
- **Double résistance électrique de série** : activation d'une résistance simple ou double à l'appui de la pompe à chaleur par une simple configuration de la commande électronique. Chaque niveau est activé en fonction du besoin réel de puissance thermique, afin d'optimiser la consommation électrique (désactivées d'usine).

- **Points de consigne configurables** : deux points de consigne en refroidissement, trois points de consigne en chauffage (dont un pour l'ECS) : les points de consigne peuvent également être sélectionnés par contact à distance.
- **Programmeur** vacances et hebdomadaire : chauff/refroid, ECS, nocturne.
- **Courbes climatiques** avec sonde de température de l'air extérieur : deux courbes disponibles, une pour le refroidissement et une pour le chauffage. Les courbes climatiques permettent de faire varier la température de l'eau qui alimente le système en fonction des conditions climatiques extérieures, en adaptant les besoins de chauffage du bâtiment afin d'obtenir des économies d'énergie.
- **Gaz réfrigérant** : R32* ou R410A* pour le circuit réversible dédié à la climatisation et R134a** pour le circuit haute température dédié à la production d'ECS.
- **Chauffe-eau 150 l intégré** à haut rendement (version tour), avec une surface de bobine d'échange de 1,5 m².
- **Câble chauffant intégré** pour éviter que l'eau du bac à condensat ne gèle pour les tailles 12-14-16 et 12T-14T-16T. Le câble chauffant intervient pendant les opérations de dégivrage de la machine ou lorsque l'air ambiant est inférieur à -7°C et se coupe lorsqu'il dépasse 4°C (consommation de 85W).

TECHNOLOGIE AQUADUE

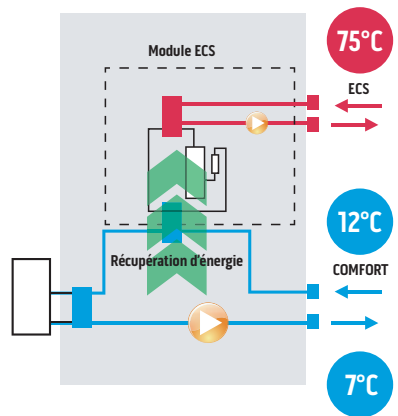
MODE CHAUFFAGE

+ECS haute température
Production d'ECS garantie indépendamment de la température extérieure pour un fonctionnement optimal toute l'année, non garanti par les pompes à chaleur traditionnelles.



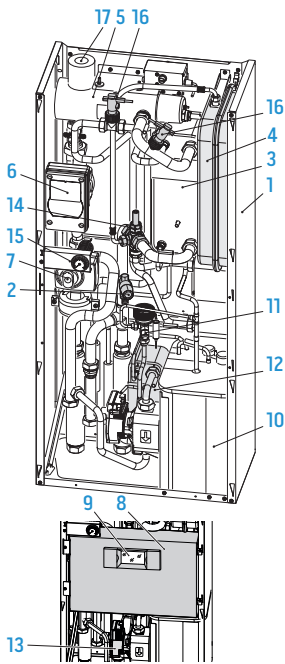
MODE RAFFRAICHISSEMENT

+ECS à haute température avec récupération d'énergie
L'énergie normalement rejetée à l'extérieur est récupérée et utilisée pour produire de l'ECS jusqu'à 75°C.

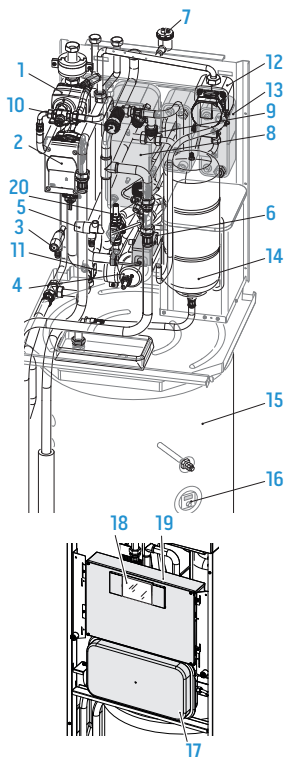


* Equipement non fermé hermétiquement contenant du GAZ fluoré avec GWP équivalent 675 (R32)
** Equipement non fermé hermétiquement contenant du GAZ fluoré avec GWP équivalent 1430

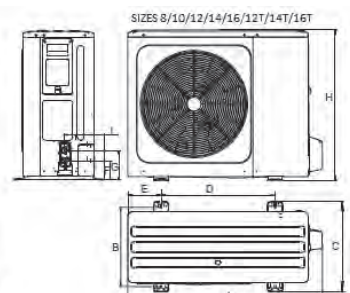
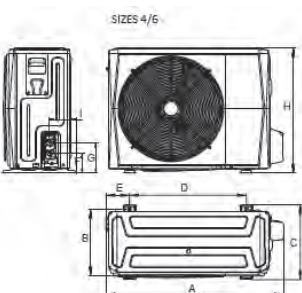
SCHÉMA D'IMPLANTATION, DIMENSIONS POIDS



1. Structure de soutien
2. Soupape de sécurité 3 bars
3. Échangeur de chaleur du circuit principal
4. Vase d'expansion
5. Collecteur résistances électriques de post-chauffage
6. Pompe de circulation circuit climatisation
7. Vanne 3 voies
8. Groupe tableau électrique
9. Écran tactile
10. Compresseur
11. Détendeur
12. Échangeurs de chaleur circuit ECS
13. Pompe de circulation circuit ECS
14. Régulateur de débit d'eau de l'évaporateur du circuit d'ECS
15. Manomètre du circuit d'eau
16. Débitmètres
17. Robinets de purge automatiques

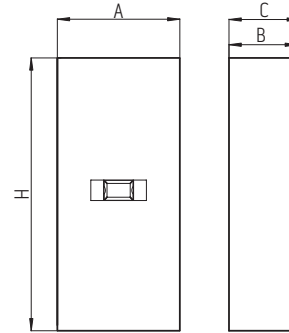


1. Vanne 3 voies
2. Pompe de circulation circuit climatisation
3. Soupapes de sécurité (circuit ECS 6 bars)
4. Collecteur résistances électriques de post-chauffage
5. Soupape de sécurité circuit climatisation 3 bars
6. Thermostats de sécurité résistances électriques
7. Robinet de purge automatique
8. Échangeurs de chaleur circuit climatisation
9. Débitmètres
10. Manomètre circuit climatisation
11. Mitigeur thermostatique ECS
12. Pompe de circulation circuit ECS
13. Échangeurs de chaleur circuit ECS
14. Vase d'expansion circuit ECS
15. Réservoir ECS
16. Testeur d'anode
17. Vase d'expansion circuit climatisation
18. Écran tactile
19. Groupe tableau électrique
20. Régulateur de débit d'eau de l'évaporateur du circuit d'ECS



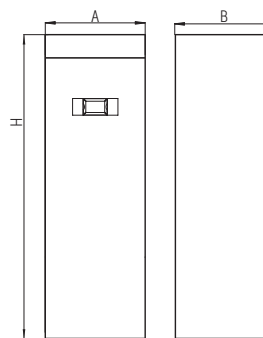
Unités intérieures murales

		4	6	8	10	12	14	16	12T	14T	16T
		SMALL					BIG				
A	mm	500	500	500	500	500	500	500	500	500	500
B	mm	280	280	280	280	280	280	280	280	280	280
C	mm	288	288	288	288	288	288	288	288	288	288
H	mm	1116	1116	1116	1116	1116	1116	1116	1116	1116	1116
Poids net	kg	70	70	70	70	70	70	70	70	70	70



Unités intérieures verticales

		4	6	8	10	12	14	16	12T	14T	16T
		SMALL					BIG				
A	mm	600	600	600	600	600	600	600	600	600	600
B	mm	600	600	600	600	600	600	600	600	600	600
H	mm	1980	1980	1980	1980	1980	1980	1980	1980	1980	1980
Poids net	kg	171	171	171	171	171	171	171	171	171	171



Unités extérieures

		4	6	8	10	12	14	16	12T	14T	16T
		A	mm	1008	1008	1118	1118	1118	1118	1118	1118
B	mm	375	375	456	456	456	456	456	456	456	456
C	mm	426	426	523	523	523	523	523	523	523	523
D	mm	663	663	656	656	656	656	656	656	656	656
E	mm	134	134	191	191	191	191	191	191	191	191
F	mm	110	110	110	110	110	110	110	110	110	110
G	mm	170	170	170	170	170	170	170	170	170	170
H	mm	712	712	865	865	865	865	865	865	865	865
I	mm	160	160	230	230	230	230	230	230	230	230
Poids net	kg	58	58	77	77	96	96	96	112	112	112

UNIQUEMENT POUR SHERPA AQUADUE TOWER

UNIQUEMENT POUR SHERPA AQUADUE TOWER

DONNÉES TECHNIQUES COURANT MONOPHASÉ R32				4			6			8			10			
UE Sherpa S3 E				02284			02285			02286			02287			
UI Sherpa Aquadue S3 E				02296			02296			02296			02296			
UI Sherpa Aquadue Tower S3 E				02298			02298			02298			02298			
Fréquence du compresseur					Minimale	Nominale	Haute	Minimale	Nominale	Haute	Minimale	Nominale	Haute	Minimale	Nominale	Haute
PRESTATIONS PONCTUELLES	Capacité de chauffage	a7/6 - w30/35	(a)	kW	2,42	4,25	5,66	3,53	6,20	8,26	4,73	8,30	11,05	5,70	10,0	13,32
	COP	a7/6 - w30/35	(a)	W/W	-	5,15	-	-	5,00	-	-	5,20	-	-	5,00	-
	Capacité de chauffage	a2/1 - w30/35	(b)	kW	2,54	4,45	5,93	3,13	5,50	7,32	4,05	7,10	9,46	4,67	8,20	10,92
	COP	a2/1 - w30/35	(b)	W/W	-	4,05	-	-	3,95	-	-	4,10	-	-	4,05	-
	Capacité de chauffage	a-7/-8 - w30/35	(c)	kW	2,74	4,80	6,39	3,48	6,10	8,12	4,05	7,10	9,46	4,70	8,25	10,99
	COP	a-7/-8 - w30/35	(c)	W/W	-	3,15	-	-	3,05	-	-	3,25	-	-	3,15	-
	Capacité de chauffage	a-15/-16 - w30/35	(d)	kW	1,75	3,07	4,09	2,15	3,77	5,02	3,31	5,80	7,72	3,48	6,10	8,12
	COP	a-15/-16 - w30/35	(d)	W/W	-	2,88	-	-	2,83	-	-	2,98	-	-	3,01	-
	Capacité de chauffage (échangeurs ventilés)	a7/6 - w40/45	(f)	kW	2,48	4,35	5,79	3,62	6,35	8,46	4,67	8,20	10,92	5,70	10,00	13,32
	COP (échangeurs ventilés)	a7/6 - w40/45	(f)	W/W	-	3,80	-	-	3,75	-	-	3,95	-	-	3,80	-
	Capacité de chauffage (échangeurs ventilés)	a2/1 - w40/45	(g)	kW	2,91	5,10	6,79	3,31	5,80	7,72	4,22	7,40	9,86	4,47	7,85	10,45
	COP (échangeurs ventilés)	a2/1 - w40/45	(g)	W/W	-	3,00	-	-	3,00	-	-	3,25	-	-	3,20	-
	Capacité de chauffage (échangeurs ventilés)	a-7/-8 - w40/45	(h)	kW	2,45	4,30	5,73	3,08	5,40	7,19	3,76	6,60	8,79	4,19	7,35	9,79
	COP (échangeurs ventilés)	a-7/-8 - w40/45	(h)	W/W	-	2,35	-	-	2,40	-	-	2,55	-	-	2,55	-
	Capacité de chauffage (échangeurs ventilés)	a-15/-16 - w40/45	(i)	kW	1,52	2,66	3,54	1,86	3,27	4,35	2,87	5,04	6,71	3,03	5,31	7,07
	COP (échangeurs ventilés)	a-15/-16 - w40/45	(i)	W/W	-	2,02	-	-	1,98	-	-	2,32	-	-	2,34	-
	Capacité de refroidissement	a35 - w23/18	(l)	kW	2,41	4,50	5,52	3,51	6,55	8,03	4,50	8,40	10,30	5,36	10,00	12,27
	EER	a35 - w23/18	(l)	W/W	-	5,55	-	-	4,90	-	-	5,05	-	-	4,80	-
	Capacité de refroidissement (échangeurs ventilés)	a35 - w12/7	(m)	kW	2,52	4,70	5,77	3,75	7,00	8,59	3,97	7,40	9,08	4,40	8,20	10,06
	EER (échangeurs ventilés)	a35 - w12/7	(m)	W/W	-	3,45	-	-	3,00	-	-	3,38	-	-	3,30	-
	EFFICACITÉS	Classes d'efficacité énergétique en chauffage eau 35°C	Warmer Climate			A+++			A+++			A+++			A+++	
		SCOP	Warmer Climate			6,46			6,57			6,99			7,09	
		s (Efficacité saisonnière pour le chauffage d'environnements)	Warmer Climate	ηs %		255,4%			259,8%			276,6%			280,5%	
		Classes d'efficacité énergétique en chauffage eau 35°C	Average Climate			A+++			A+++			A+++			A+++	
		SCOP	Average Climate			4,85			4,95			5,22			5,20	
		s (Efficacité saisonnière pour le chauffage d'environnements)	Average Climate	ηs %		191,0%			195,0%			205,6%			204,8%	
		Classes d'efficacité énergétique en chauffage eau 35°C	Cold Climate			A++			A++			A++			A++	
		SCOP	Cold Climate			4,06			4,21			4,33			4,32	
		s (Efficacité saisonnière pour le chauffage d'environnements)	Cold Climate	ηs %		159,5%			165,3%			170,0%			169,8%	
Classes d'efficacité énergétique en chauffage eau 55°C		Warmer Climate			A+++			A+++			A+++			A+++		
SCOP		Warmer Climate			4,15			4,21			4,51			4,62		
s (Efficacité saisonnière pour le chauffage d'environnements)		Warmer Climate	ηs %		163,1%			165,4%			177,2%			181,7%		
Classes d'efficacité énergétique en chauffage eau 55°C		Average Climate			A++			A++			A++			A++		
SCOP		Average Climate			3,31			3,52			3,37			3,47		
s (Efficacité saisonnière pour le chauffage d'environnements)		Average Climate	ηs %		129,5%			137,9%			131,6%			135,7%		
Classes d'efficacité énergétique en chauffage eau 55°C		Cold Climate			A+			A+			A+			A+		
SCOP		Cold Climate			2,63			2,85			2,88			2,99		
s (Efficacité saisonnière pour le chauffage d'environnements)		Cold Climate	ηs %		102,1%			111,1%			112,1%			116,5%		
BRUIT		Puissance sonore unité intérieure (reg. EU 811-2013/UNI EN 12102:2022)		(n)	dB(A)	46/40			46/40			46/42			46/42	
		Pression sonore unité intérieure (reg. EU 811-2013/UNI EN 12102:2022)			dB(A)	38/32			38/32			38/36			38/36	
		Puissance sonore unité extérieure (reg. EU 811-2013/UNI EN 12102:2022)			dB(A)	56/52			58/53			59/54			60/55	
		Pression sonore unité extérieure (reg. EU 811-2013/UNI EN 12102:2022)		(o)	dB(A)	36/32			38/33			39/34			40/35	
		Absorption circulaire installation			W	3 - 87			3 - 87			3 - 87			3 - 87	
		Alimentation électrique unité extérieure			V/ph/Hz	220-240/1/50			220-240/1/50			220-240/1/50			220-240/1/50	
	Courant maximum absorbé unité intérieure avec résistances additionnelles activées			A	18,00			18,00			18,00			18,00		
	Puissance maximum absorbé unité intérieure avec résistances additionnelles activées			kW	4,05			4,05			4,05			4,05		
	Résistances électriques additionnelles			kW	1,5+1,5			1,5+1,5			1,5+1,5			1,5+1,5		
DONNÉES ÉLECTRIQUES	Alimentation électrique unité extérieure			V/ph/Hz	220-240/1/50			220-240/1/50			220-240/1/50			220-240/1/50		
	Courant maximum absorbé unité extérieure			A	10			11			14			16		
	Puissance maximum absorbée unité extérieure			kW	2,2			2,6			3,3			3,6		
	Type de compresseur				Twin Rotary DC Inverter			Twin Rotary DC Inverter			Twin Rotary DC Inverter			Twin Rotary DC Inverter		
	Diamètre connexion entrée réfrigérant			"	1/4"-5/8"			1/4"-5/8"			3/8"-5/8"			3/8"-5/8"		
	Gaz réfrigérant		(p)		R32			R32			R32			R32		
	Potentiel de Réchauffement Global			PRG	675			675			675			675		
	Charge de gaz réfrigérant			kg	1,5			1,5			1,65			1,65		
	Charge supplémentaire au-delà de 15m de longueur			g/m	20			20			38			38		
	Limite longueur tuyaux frigorifiques	min - max		m	2 - 30			2-30			2 - 30			2 - 30		
	Limite longueur tuyaux frigorifiques sans vérification surface minimum selon CEI 60335-2-40:2018	max	(q)	m	30			30			20			20		
	Connexions hydrauliques eau technique installation			"	1"			1"			1"			1"		
	Capacité vase d'expansion eau technique installation			l	8			8			8			8		
	Profil de charge selon la norme EN16147				L			L			L			L		
	Classe d'efficacité énergétique production d'ECS	Average Climate			A			A			A			A		
ηHW (rendement saisonnier production ECS)	Average Climate		%	106%			106%			86%			86%			
CIRCUIT FRIGORIFIQUE PRIMAIRE	Volume ballon			l	150			150			150			150		
	Matériel surface interne ballon ECS				DD12 vitrifié S235JR			DD12 vitrifié S235JR			DD12 vitrifié S235JR			DD12 vitrifié S235JR		
	Échangeur de chaleur dans la ballon			m²	1,5			1,5			1,5			1,5		
	Type et épaisseur isolation ballon				Polyuréthane rigide 55 mm			Polyuréthane rigide 55 mm			Polyuréthane rigide 55 mm			Polyuréthane rigide 55 mm		
	Dispersion spécifique			W/K	2			2			2			2		
	Capacité vase d'expansion ECS			l	7			7			7			7		
	Connexions hydrauliques ECS			"	3/4"			3/4"			3/4"			3/4"		
	Capacité de chauffage circuit ECS	w35 - w55	(r)	kW	2,15			2,15			2,15			2,15		
	COP circuit ECS	w35 - w55	(r)	W/W	3,12			3,12			3,12			3,12		
	Capacité de chauffage circuit ECS	w12 - w55	(s)	kW	1,60			1,60			1,60			1,6		
	COP circuit ECS	w12 - w55	(s)	W/W	2,58			2,58			2,58			2,58		
	Puissance sonore unité intérieure en chauff./ref. + circuit ECS			dB(A)	49			49			49			49		
	Absorption circulaire circuit ECS			W	3 - 43			3 - 43			3 - 43			3 - 43		
Gaz réfrigérant circuit ECS		(t)		R134a			R134a			R134a			R134a			
Potentiel de Réchauffement Global circuit ECS			PRG	1430			1430			1430			1430			
Charge gaz réfrigérant circuit ECS			kg	0,35			0,35			0,35			0,35			

(a) Mode chauffage, température de l'air extérieur 7°C b.s./6°C b.u., température de l'eau à l'entrée et à la sortie 30°C/35°C
 (b) Mode chauffage, température de l'air extérieur 2°C b.s./1°C b.u., température de l'eau entrée/sortie 30°C/35°C
 (c) Mode chauffage, température de l'air extérieur -7°C b.s./-8°C b.u., température de l'eau entrée/sortie 30°C/35°C
 (d) Mode chauffage, température de l'air extérieur -15°C b.s./-16°C b.u., température de l'eau entrée/sortie 30°C/35°C
 (e) Mode chauffage, température de l'air extérieur -21°C b.s./-20°C b.u., température de l'eau entrée/sortie 30°C/35°C
 (f) Mode chauffage, température de l'air extérieur 7°C b.s./6°C b.u., température de l'eau entrée/sortie 40°C/45°C
 (g) Mode chauffage, température de l'air extérieur 2°C b.s./1°C b.u., température de l'eau entrée/sortie 40°C/45°C
 (h) Mode chauffage, température de l'air extérieur -7°C b.s./-8°C b.u., température de l'eau entrée/sortie 40°C/45°C
 (i) Mode chauffage, température de l'air extérieur -15°C b.s./-16°C b.u., température de l'eau entrée/sortie 40°C/45°C
 (m) Mode refroidissement, température de l'air extérieur 35°C, température de l'eau entrée/sortie 12°C/7°C

(n) Valeurs de pression sonore mesurées à 1 m dans une chambre semi-anoïchoïque
 (o) Valeurs de pression sonore à 1 m de distance dans chambre semi-anoïchoïque
 (p) Valeurs de pression acoustique mesurées à 4 m de distance dans champ libre
 (q) Appareillage non hermétiquement scellé contenant du GAZ fluoré
 (r) longeur maximum des tuyaux frigorifiques au-delà de laquelle sont nécessaires des vérifications sur la surface minimum des locaux d'installation, vérification manuel technique
 (s) Température eau circuit refroidissement 12°C/Température eau sortie 55°C
 (t) Équipement non hermétiquement scellé contenant du GAZ fluoré

DONNÉES TECHNIQUES COURANT MONOPHASÉ R32					12			14			16			
UE Sherpa S3 E					02288			02289			02290			
UI Sherpa Aquadue S3 E					02297			02297			02297			
UI Sherpa Aquadue Tower S3 E					02299			02299			02299			
Fréquence du compresseur					Minimale	Nominale	Haute	Minimale	Nominale	Haute	Minimale	Nominale	Haute	
PRESTATIONS PONCTUELLES	Capacité de chauffage	a7/6 - w30/35	(a)	KW	5,65	12,10	15,79	6,77	14,50	18,92	7,47	16,00	20,88	
	COP	a7/6 - w30/35	(a)	W/W	-	4,95	-	-	4,70	-	-	4,50	-	
	Capacité de chauffage	a2/1 - w30/35	(b)	KW	4,34	9,30	12,14	5,32	11,40	14,88	6,07	13,00	16,96	
	COP	a2/1 - w30/35	(b)	W/W	-	3,95	-	-	3,65	-	-	3,50	-	
	Capacité de chauffage	a-7/-8 - w30/35	(c)	KW	4,67	10,00	13,05	5,60	12,00	15,66	6,21	13,3	17,35	
	COP	a-7/-8 - w30/35	(c)	W/W	-	3,00	-	-	2,80	-	-	2,70	-	
	Capacité de chauffage	a-15/-16 - w30/35	(d)	KW	3,43	7,35	9,59	3,71	7,94	10,36	4,37	9,35	12,20	
	COP	a-15/-16 - w30/35	(d)	W/W	-	2,88	-	-	2,85	-	-	2,66	-	
	Capacité de chauffage (échangeurs ventilés)	a7/6 - w40/45	(f)	KW	5,74	12,30	16,05	6,63	14,20	18,53	7,47	16,00	20,88	
	COP (échangeurs ventilés)	a7/6 - w40/45	(f)	W/W	-	3,80	-	-	3,65	-	-	3,60	-	
	Capacité de chauffage (échangeurs ventilés)	a2/1 - w40/45	(g)	KW	5,00	10,70	13,96	5,46	11,70	15,27	5,98	12,80	16,70	
	COP (échangeurs ventilés)	a2/1 - w40/45	(g)	W/W	-	3,00	-	-	2,86	-	-	2,85	-	
	Capacité de chauffage (échangeurs ventilés)	a-7/-8 - w40/45	(h)	KW	4,76	10,20	13,31	5,51	11,80	15,40	6,02	12,90	16,83	
	COP (échangeurs ventilés)	a-7/-8 - w40/45	(h)	W/W	-	2,40	-	-	2,35	-	-	2,23	-	
	Capacité de chauffage (échangeurs ventilés)	a-15/-16 - w40/45	(i)	KW	3,10	6,63	8,65	3,34	7,16	9,34	3,93	8,41	10,97	
	COP (échangeurs ventilés)	a-15/-16 - w40/45	(i)	W/W	-	2,32	-	-	2,29	-	-	2,03	-	
	Capacité de refroidissement	a35 - w23/18	(l)	KW	5,60	12,00	14,29	6,31	13,00	16,08	6,96	13,50	17,75	
	EER	a35 - w23/18	(l)	W/W	-	4,00	-	-	3,70	-	-	3,61	-	
	Capacité de refroidissement (échangeurs ventilés)	a35 - w12/7	(m)	KW	5,42	11,60	13,82	5,93	12,70	15,13	6,54	14,00	16,67	
	EER (échangeurs ventilés)	a35 - w12/7	(m)	W/W	-	2,75	-	-	2,55	-	-	2,45	-	
EFFICACITÉS	Classes d'efficacité énergétique en chauffage eau 35°C	Warmer Climate			A+++			A+++			A+++			
	SCOP	Warmer Climate			6,48			6,58			6,47			
	s (Efficacité saisonnière pour le chauffage d'environnements)	Warmer Climate	ns %		256,1%			260,3%			255,6%			
	Classes d'efficacité énergétique en chauffage eau 35°C	Average Climate			A+++			A+++			A+++			
	SCOP	Average Climate			4,81			4,72			4,62			
	s (Efficacité saisonnière pour le chauffage d'environnements)	Average Climate	ns %		189,4%			185,7%			181,7%			
	Classes d'efficacité énergétique en chauffage eau 35°C	Cold Climate			A+			A++			A++			
	SCOP	Cold Climate			4,08			4,07			4,02			
	s (Efficacité saisonnière pour le chauffage d'environnements)	Cold Climate	ns %		160,2%			159,6%			157,8%			
	Classes d'efficacité énergétique en chauffage eau 55°C	Warmer Climate			A+++			A+++			A+++			
	SCOP	Warmer Climate			4,43			4,49			4,48			
	s (Efficacité saisonnière pour le chauffage d'environnements)	Warmer Climate	ns %		174,1%			176,5%			176,1%			
	Classes d'efficacité énergétique en chauffage eau 55°C	Average Climate			A++			A++			A++			
	SCOP	Average Climate			3,45			3,47			3,41			
	s (Efficacité saisonnière pour le chauffage d'environnements)	Average Climate	ns %		135,1%			135,6%			133,3%			
	Classes d'efficacité énergétique en chauffage eau 55°C	Cold Climate			A+			A+			A+			
	SCOP	Cold Climate			3,02			3,05			3,12			
	s (Efficacité saisonnière pour le chauffage d'environnements)	Cold Climate	ns %		117,8%			118,9%			121,8%			
	BRUIT	Puissance sonore unité intérieure (reg. EU 811-2013/UNI EN 12102:2022)			dB(A)	48/46			48/46			48/46		
		Pression sonore unité intérieure (reg. EU 811-2013/UNI EN 12102:2022)	(n)		dB(A)	40/38			40/38			40/38		
Puissance sonore unité extérieure (reg. EU 811-2013/UNI EN 12102:2022)				dB(A)	64/60			65/62			68/64			
Pression sonore unité extérieure (reg. EU 811-2013/UNI EN 12102:2022)		(o)		dB(A)	44/40			45/42			48/44			
Absorption circulaire installation				W	8 - 140			8 - 140			8 - 140			
DONNÉES ÉLECTRIQUES	Alimentation électrique Unité intérieure			V/ph/Hz	220-240/1/50			220-240/1/50			220-240/1/50			
	Courant maximum absorbé unité intérieure avec résistances additionnelles activées			A	31,0			31,0			31			
	Puissance maximum absorbée unité intérieure avec résistances additionnelles activées			kW	7,05			7,05			7,05			
	Résistances électriques additionnelles			kW	3,0+3,0			3,0+3,0			3,0+3,0			
	Alimentation électrique unité extérieure			V/ph/Hz	220-240/1/50			220-240/1/50			220-240/1/50			
CIRCUIT FRIGORIFIQUE	Courant maximum absorbé unité extérieure			A	23			25			25			
	Puissance maximum absorbée unité extérieure			kW	5,4			5,7			5,7			
	Type de compresseur				Twin Rotary DC Inverter			Twin Rotary DC Inverter			Twin Rotary DC Inverter			
	Diamètre connexion entrée réfrigérant			"	3/8"-5/8"			3/8"-5/8"			3/8"-5/8"			
	Gaz réfrigérant	(p)			R32			R32			R32			
	Potentiel de Réchauffement Global	PRG			675			675			675			
	Charge de gaz réfrigérant			kg	1,84			1,84			1,84			
	Charge supplémentaire au-delà de 15m de longueur			g/m	38			38			38			
	Limite longueur tuyaux frigorifiques	min - max		m	2 - 30			2 - 30			2 - 30			
	Limite longueur tuyaux frigorifiques sans vérification surface minimum selon CEI 60335-2-40:2018	max	(q)	m	15			15			15			
	Connexions hydrauliques eau technique installation			"	1"			1"			1"			
	Capacité vase d'expansion eau technique installation			l	8			8			8			
TOMBES MOBILES	Profil de charge selon la norme EN16147				L			L			L			
	Classe d'efficacité énergétique production d'ECS	Average Climate			A			A			A			
	ηHW (rendement saisonnier production ECS)	Average Climate		%	81%			81%			81%			
	Volume ballon			l	150			150			150			
	Matériel surface interne ballon ECS				DD12 vitrifié S235JR			DD12 vitrifié S235JR			DD12 vitrifié S235JR			
	Échangeur de chaleur dans la ballon			m²	1,5			1,5			1,5			
	Type et épaisseur isolation ballon				Polyuréthane rigide 55 mm			Polyuréthane rigide 55 mm			Polyuréthane rigide 55 mm			
	Dispersion spécifique			W/K	2			2			2			
	Capacité vase d'expansion ECS			l	7			7			7			
	Connexions hydrauliques ECS			"	3/4"			3/4"			3/4"			
	Capacité de chauffage circuit ECS	w35 - w55	(r)	KW	2,15			2,15			2,15			
	COP circuit ECS	w35 - w55	(r)	W/W	3,12			3,12			3,12			
CIRCUIT FRIGORIFIQUE SECONDAIRE ECS	Capacité de chauffage circuit ECS	w12 - w55	(s)	KW	1,60			1,60			1,60			
	COP circuit ECS	w12 - w55	(s)	W/W	2,58			2,58			2,58			
	Puissance sonore unité intérieure en chauff./ref. + circuit ECS			dB(A)	49			49			49			
	Absorption circulaire circuit ECS			W	3 - 43			3 - 43			3 - 43			
	Gaz réfrigérant circuit ECS		(t)		R134a			R134a			R134a			
	Potentiel de Réchauffement Global circuit ECS			PRG	1430			1430			1430			
Chargeement gaz réfrigérant circuit ECS			kg	0,35			0,35			0,35				

(a) Mode chauffage, température de l'air extérieur 7°C b.s./6°C b.u., température de l'eau à l'entrée et à la sortie 30°C/35°C
 (b) Mode chauffage, température de l'air extérieur 2°C b.s./1°C b.u., température de l'eau entrée/sortie 30°C/35°C
 (c) Mode chauffage, température de l'air extérieur -7°C b.s./-8°C b.u., température de l'eau entrée/sortie 30°C/35°C
 (d) Mode chauffage, température de l'air extérieur -15°C b.s./-16°C b.u., température de l'eau entrée/sortie 30°C/35°C
 (e) Mode chauffage, température de l'air extérieur -7°C b.s./-8°C b.u., température de l'eau entrée/sortie 40°C/45°C
 (f) Mode chauffage, température de l'air extérieur 7°C b.s./6°C b.u., température de l'eau entrée/sortie 40°C/45°C
 (g) Mode chauffage, température de l'air extérieur 2°C b.s./1°C b.u., température de l'eau entrée/sortie 40°C/45°C
 (h) Mode chauffage, température de l'air extérieur -7°C b.s./-8°C b.u., température de l'eau entrée/sortie 40°C/45°C
 (i) Mode chauffage, température de l'air extérieur -15°C b.s./-16°C b.u., température de l'eau entrée/sortie 40°C/45°C
 (m) Mode refroidissement, température de l'air extérieur 35°C, température de l'eau entrée/sortie 12°C/7°C

(n) Valeurs de pression sonore mesurées à 1 m dans une chambre semi-anéchoïque
 (o) Valeurs de pression sonore à 1 m de distance dans chambre semi-anéchoïque
 (p) Valeurs de pression acoustique mesurées à 4 m de distance dans champ libre
 (q) Appareillage non hermétiquement scellé contenant du gaz fluoré
 (r) longeur maximum des tuyaux frigorifiques au-delà de laquelle sont nécessaires des vérifications sur la surface minimum des locaux d'installation, vérification manuel technique
 (s) Température eau circuit refroidissement 12°C/Température eau sortie 55°C
 (t) Équipement non hermétiquement scellé contenant du gaz fluoré

DONNÉES TECHNIQUES COURANT TRIPHASÉ R32

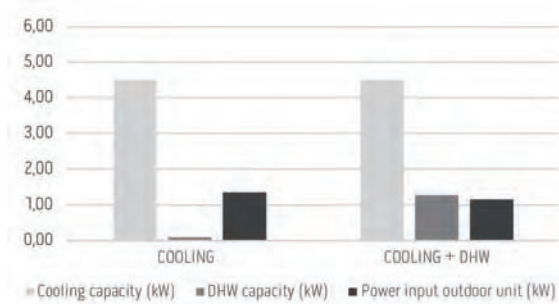
				12T			14T			16T				
UE Sherpa S3 E				02291			02292			02293				
UI Sherpa Aquadue S3 E				02297			02297			02297				
UI Sherpa Aquadue Tower S3 E				02299			02299			02299				
Fréquence du compresseur				Minimale	Nominale	Haute	Minimale	Nominale	Haute	Minimale	Nominale	Haute		
PRESTATIONS PONCTUELLES	Capacité de chauffage	a7/6 - w30/35	(a)	kW	5,65	12,10	15,79	6,77	14,50	18,92	7,47	16,00	20,88	
	COP	a7/6 - w30/35	(a)	W/W	-	4,95	-	-	4,70	-	-	4,50	-	
	Capacité de chauffage	a2/1 - w30/35	(b)	kW	4,34	9,30	12,14	5,32	11,40	14,88	6,07	13,00	16,96	
	COP	a2/1 - w30/35	(b)	W/W	-	3,95	-	-	3,65	-	-	3,50	-	
	Capacité de chauffage	a-7/-8 - w30/35	(c)	kW	4,67	10,00	13,05	5,60	12,00	15,66	6,21	13,30	17,35	
	COP	a-7/-8 - w30/35	(c)	W/W	-	3,00	-	-	2,80	-	-	2,70	-	
	Capacité de chauffage	a-15/-16 - w30/35	(d)	kW	3,43	7,35	9,59	3,71	7,94	10,36	4,37	9,35	12,20	
	COP	a-15/-16 - w30/35	(d)	W/W	-	2,88	-	-	2,85	-	-	2,66	-	
	Capacité de chauffage (échangeurs ventilés)	a7/6 - w40/45	(f)	kW	5,74	12,30	16,05	6,63	14,20	18,53	7,47	16,00	20,88	
	COP (échangeurs ventilés)	a7/6 - w40/45	(f)	W/W	-	3,80	-	-	3,65	-	-	3,60	-	
	Capacité de chauffage (échangeurs ventilés)	a2/1 - w40/45	(g)	kW	5,00	10,70	13,96	5,46	11,70	15,27	5,98	12,80	16,70	
	COP (échangeurs ventilés)	a2/1 - w40/45	(g)	W/W	-	3,00	-	-	2,86	-	-	2,85	-	
	Capacité de chauffage (échangeurs ventilés)	a-7/-8 - w40/45	(h)	kW	4,76	10,20	13,31	5,51	11,80	15,40	6,02	12,90	16,83	
	COP (échangeurs ventilés)	a-7/-8 - w40/45	(h)	W/W	-	2,40	-	-	2,35	-	-	2,23	-	
	Capacité de chauffage (échangeurs ventilés)	a-15/-16 - w40/45	(i)	kW	3,10	6,63	8,65	3,34	7,16	9,34	3,93	8,41	10,97	
	COP (échangeurs ventilés)	a-15/-16 - w40/45	(i)	W/W	-	2,32	-	-	2,29	-	-	2,03	-	
	Capacité de refroidissement	a35 - w23/18	(l)	kW	5,60	12,00	14,29	6,31	13,00	16,08	6,96	13,50	17,75	
	EER	a35 - w23/18	(l)	W/W	-	4,00	-	-	3,70	-	-	3,61	-	
	Capacité de refroidissement (échangeurs ventilés)	a35 - w12/7	(m)	kW	5,42	11,60	13,82	5,93	12,70	15,13	6,54	14,00	16,67	
	EER (échangeurs ventilés)	a35 - w12/7	(m)	W/W	-	2,75	-	-	2,55	-	-	2,45	-	
EFFICACITÉS	Classes d'efficacité énergétique en chauffage eau 35°C	Warmer Climate			A+++			A+++			A+++			
	SCOP	Warmer Climate			6,47			6,57			6,28			
	s (Efficacité saisonnière pour le chauffage d'environnements)	Warmer Climate	ηs %		255,6%			259,8%			248,1%			
	Classes d'efficacité énergétique en chauffage eau 35°C	Average Climate			A+++			A+++			A+++			
	SCOP	Average Climate			4,81			4,72			4,62			
	s (Efficacité saisonnière pour le chauffage d'environnements)	Average Climate	ηs %		189,3%			185,6%			181,6%			
	Classes d'efficacité énergétique en chauffage eau 35°C	Cold Climate			A++			A++			A++			
	SCOP	Cold Climate			4,08			4,07			4,02			
	s (Efficacité saisonnière pour le chauffage d'environnements)	Cold Climate	ηs %		160,2%			159,6%			157,8%			
	Classes d'efficacité énergétique en chauffage eau 55°C	Warmer Climate			A+++			A+++			A+++			
	SCOP	Warmer Climate			4,42			4,49			4,47			
	s (Efficacité saisonnière pour le chauffage d'environnements)	Warmer Climate	ηs %		173,8%			176,4%			175,9%			
	Classes d'efficacité énergétique en chauffage eau 55°C	Average Climate			A++			A++			A++			
	SCOP	Average Climate			3,45			3,47			3,41			
	s (Efficacité saisonnière pour le chauffage d'environnements)	Average Climate	ηs %		135,1%			135,6%			133,2%			
	Classes d'efficacité énergétique en chauffage eau 55°C	Cold Climate			A+			A+			A+			
	SCOP	Cold Climate			3,02			3,05			3,12			
	s (Efficacité saisonnière pour le chauffage d'environnements)	Cold Climate	ηs %		117,7%			118,9%			121,8%			
	BRUIT	Puissance sonore unité intérieure (reg. EU 811-2013/UNI EN 12102:2022)			dB(A)	48/46			48/46			48/46		
		Pression sonore unité intérieure (reg. EU 811-2013/UNI EN 12102:2022)	(n)		dB(A)	40/38			40/38			40/38		
Puissance sonore unité extérieure (reg. EU 811-2013/UNI EN 12102:2022)				dB(A)	64/60			65/62			68/64			
Pression sonore unité extérieure (reg. EU 811-2013/UNI EN 12102:2022)		(o)		dB(A)	44/40			45/42			48/44			
Absorption circulaire installation				W	8 - 140			8 - 140			8 - 140			
DONNÉES ÉLECTRIQUES	Alimentation électrique Unité intérieure			V/ph/Hz	220-240/1/50			220-240/1/50			220-240/1/50			
	Courant maximum absorbé unité intérieure avec résistances additionnelles activées			A	31			31			31			
	Puissance maximum absorbé unité intérieure avec résistances additionnelles activées			kW	7,05			7,05			7,05			
	Résistances électriques additionnelles			kW	3,0+3,0			3,0+3,0			3,0+3,0			
	Alimentation électrique unité extérieure			V/ph/Hz	380-415/3/50			380-415/3/50			380-415/3/50			
CIRCUIT FRIGORIFIQUE	Courant maximum absorbé unité extérieure			A	8			8			8			
	Puissance maximum absorbée unité extérieure			kW	5,4			5,7			5,7			
	Type de compresseur				Twin Rotary DC Inverter			Twin Rotary DC Inverter			Twin Rotary DC Inverter			
	Diamètre connexion entrée réfrigérant			"	3/8"-5/8"			3/8"-5/8"			3/8"-5/8"			
	Gaz réfrigérant	(p)			R32			R32			R32			
CIRCUIT FRIGORIFIQUE	Potentiel de Réchauffement Global			PRG	675			675			675			
	Charge de gaz réfrigérant			kg	1,84			1,84			1,84			
	Charge supplémentaire au-delà de 15m de longueur			g/m	38			38			38			
	Limite longueur tuyaux frigorifiques	min - max		m	2 - 30			2 - 30			2 - 30			
	Limite longueur tuyaux frigorifiques sans vérification surface minimum selon CEI 60335-2-40:2018	max	(q)	m	15			15			15			
	Connexions hydrauliques eau technique installation			"	1"			1"			1"			
	Capacité vase d'expansion eau technique installation			l	8			8			8			
	Profil de charge selon la norme EN16147				L			L			L			
	Classe d'efficacité énergétique production d'ECS	Average Climate			A			A			A			
	ηHW (rendement saisonnier production ECS)	Average Climate		%	81%			81%			81%			
CIRCUIT FRIGORIFIQUE SECONDAIRE ECS	VOLUME BALLON			l	150			150			150			
	Matériel surface interne ballon ECS				DD12 vitrifié S235JR			DD12 vitrifié S235JR			DD12 vitrifié S235JR			
	Échangeur de chaleur dans la ballon			m²	1,5			1,5			1,5			
	Type et épaisseur isolation ballon				Polyuréthane rigide 55 mm			Polyuréthane rigide 55 mm			Polyuréthane rigide 55 mm			
	Dispersion spécifique			W/K	2			2			2			
	Capacité vase d'expansion ECS			l	7			7			7			
	Connexions hydrauliques ECS			"	3/4"			3/4"			3/4"			
	Capacité de chauffage circuit ECS	w35 - w55	(r)	kW	2,15			2,15			2,15			
	COP circuit ECS	w35 - w55	(r)	W/W	3,12			3,12			3,12			
	Capacité de chauffage circuit ECS	w12 - w55	(s)	kW	1,60			1,60			1,60			
CIRCUIT FRIGORIFIQUE SECONDAIRE ECS	COP circuit ECS	w12 - w55	(s)	W/W	2,58			2,58			2,58			
	Puissance sonore unité intérieure en chauff./ref. + circuit ECS			dB(A)	49			49			49			
	Absorption circulaire circuit ECS			W	3 - 43			3 - 43			3 - 43			
	Gaz réfrigérant circuit ECS		(t)		R134a			R134a			R134a			
	Potentiel de Réchauffement Global circuit ECS			PRG	1430			1430			1430			
Chargement gaz réfrigérant circuit ECS			kg	0,35			0,35			0,35				

(a) Mode chauffage, température de l'air extérieur 7°C b.s./6°C b.u., température de l'eau à l'entrée et à la sortie 30°C/35°C
 (b) Mode chauffage, température de l'air extérieur 2°C b.s./1°C b.u., température de l'eau entrée/sortie 30°C/35°C
 (c) Mode chauffage, température de l'air extérieur -7°C b.s./-8°C b.u., température de l'eau entrée/sortie 30°C/35°C
 (d) Mode chauffage, température de l'air extérieur -15°C b.s./-16°C b.u., température de l'eau entrée/sortie 30°C/35°C
 (e) Mode chauffage, température de l'air extérieur 7°C b.s./6°C b.u., température de l'eau entrée/sortie 40°C/45°C
 (f) Mode chauffage, température de l'air extérieur 2°C b.s./1°C b.u., température de l'eau entrée/sortie 40°C/45°C
 (g) Mode chauffage, température de l'air extérieur -7°C b.s./-8°C b.u., température de l'eau entrée/sortie 40°C/45°C
 (h) Mode chauffage, température de l'air extérieur -15°C b.s./-16°C b.u., température de l'eau entrée/sortie 40°C/45°C
 (i) Mode chauffage, température de l'air extérieur -15°C b.s./-16°C b.u., température de l'eau entrée/sortie 40°C/45°C
 (j) Mode chauffage, température de l'air extérieur -15°C b.s./-16°C b.u., température de l'eau entrée/sortie 40°C/45°C
 (k) Mode refroidissement, température de l'air extérieur 35°C, température de l'eau entrée/sortie 12°C/7°C

(l) Valeurs de pression sonore mesurées à 1 m dans une chambre semi-anoïchoïque
 (m) Valeurs de pression sonore à 1 m de distance dans chambre semi-anoïchoïque
 (n) Valeurs de pression acoustique mesurées à 4 m de distance dans champ libre
 (o) Appareillage non hermétiquement scellé contenant du GAZ fluoré
 (p) Appareillage non hermétiquement scellé contenant du GAZ fluoré
 (q) longeur maximum des tuyaux frigorifiques au-delà de laquelle sont nécessaires des vérifications sur la surface minimum des locaux d'installation, vérification manuel technique
 (r) Température eau circuit 35°C/Température eau sortie 55°C
 (s) Température eau circuit refroidissement 12°C/Température eau sortie 55°C
 (t) Équipement non hermétiquement scellé contenant du GAZ fluoré

			4			6			8			10		
			Cooling w7 - a35	ECS w65 - w12	Cooling w7 - A35 ECS w65 - w12	Cooling w7 - a35	ECS w65 - w12	Cooling w7 - A35 ECS w65 - w12	Cooling w7 - a35	ECS w65 - w12	Cooling w7 - A35 ECS w65 - w12	Cooling w7 - a35	ECS w65 - w12	Cooling w7 - A35 ECS w65 - w12
Données premier circuit+second circuit	Rendement frigorifique	kw	4.70	0.64	4.70	7.00	0.64	7.00	7.40	0.64	7.40	8.20	0.64	8.20
	Rendement ECS	kw	0.00	1,28	1,28	0.00	1,28	1,28	0.00	1,28	1,28	0.00	1,28	1,28
	Absorption	kw	1.36	0.56	1.17	2.33	0.56	2.00	2.19	0.56	1.87	2.48	0.56	2.13
	EER COP		3.45	2.30	4.03	3.00	2.30	3.50	3.38	2.30	3.95	3.30	2.30	3.85

			12			14			16			12T			14T			16T		
			Cooling w7 - a35	ECS w65 - w12	Cooling w7 - A35 ECS w65 - w12	Cooling w7 - a35	ECS w65 - w12	Cooling w7 - A35 ECS w65 - w12	Cooling w7 - a35	ECS w65 - w12	Cooling w7 - A35 ECS w65 - w12	Cooling w7 - a35	ECS w65 - w12	Cooling w7 - A35 ECS w65 - w12	Cooling w7 - a35	ECS w65 - w12	Cooling w7 - A35 ECS w65 - w12	Cooling w7 - a35	ECS w65 - w12	Cooling w7 - A35 ECS w65 - w12
Données premier circuit+second circuit	Rendement frigorifique	kw	11.60	0.64	11.60	12.70	0.64	12.70	14.00	0.64	14.00	11.60	0.64	11.60	12.70	0.64	12.70	14.00	0.64	14.00
	Rendement ECS	kw	0.00	1.28	1.28	0.00	1.28	1.28	0.00	1.28	1.28	0.00	1.28	1.28	0.00	1.28	1.28	0.00	1.28	1.28
	Absorption	kw	4.22	0.56	3.61	4.98	0.56	4.26	5.71	0.56	4.89	4.22	0.56	3.61	4.98	0.56	4.26	5.71	0.56	4.89
	EER COP		2.75	2.30	3.21	2.55	2.30	2.98	2.45	2.30	2.86	2.75	2.30	3.21	2.55	2.30	2.98	2.45	2.30	2.86

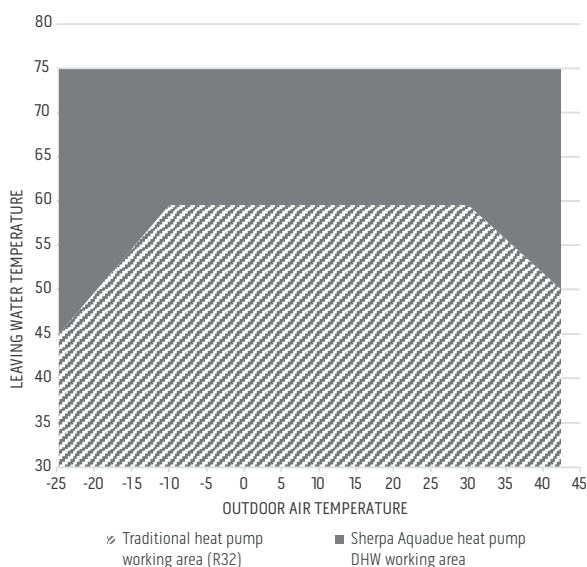


RAFRAÏCHISSEMENT + ECS AVEC RECUPERATION D'ENERGIE

En mode rafraîchissement, en été, le cycle dédié à la production d'ECS soustrait de la chaleur sur le retour du circuit d'eau dans l'installation.

Les exigences de réfrigération du bâtiment sont partiellement satisfaites par le cycle ECS et le cycle de réfrigération du confort doit débiter moins de puissance en réduisant la vitesse du compresseur inverter.

La chaleur extraite du système est récupérée dans l'eau chaude à usage sanitaire. L'efficacité du système intégré augmente (rapport entre l'énergie produite et l'énergie absorbée par le réseau électrique).



PERFORMANCE ET AVANTAGES ÉNERGÉTIQUES

Dans des conditions climatiques difficiles, les pompes à chaleur traditionnelles diminuent le rendement thermique en produisant de l'eau à température réduite. Sherpa AQUADUE® non seulement étend la zone de fonctionnement mais garantit aussi un rendement thermique constant dans la production d'Eau Chaude Sanitaire. Le double circuit frigorifique permet d'atteindre des températures de production d'ECS plus élevées et, grâce au circuit eau-eau, indépendantes de la température de l'air extérieur. Dans le fonctionnement d'été en mode rafraîchissement, le cycle frigorifique dédié à la production d'ECS soustrait de la chaleur au circuit du confort en augmentant l'efficacité globale du système.

ACCESSOIRES

			murale	tour
COMMANDES	B0916	Kit vanne 3 voies pour ECS	●	●
	B0623	Kit sonde température air extérieur	●	●
	B0624	Kit capteur chauffe-eau ECS	●	●
	B0931	Kit déportation écran 10 m	○	○
DE PLUS	B0918	Kit Sherpa Flex Box AS	≤10	—
	B0961	Kit Sherpa Flex Box AS RAL 9016	≤10	—
CHAUFFE-EAU PUR ECS	01804	Chauffe-eau standard 200 L	○	—
	01805	Chauffe-eau standard 300 L	○	—
	01806	Chauffe-eau standard 200 L	○	—
	01807	Chauffe-eau HY hybride 300 L	○	—
	01808	Accumulateur hybride solaire HYS 300 L	○	—
	01199	Accumulateur thermique 50 L	○	○
01200	Accumulateur thermique 100L	○	○	

○ Accessoire en option | ● Accessoire de série | — Accessoire non compatible

Description des accessoires à la p. 56

Remarque : les accessoires en option peuvent être achetés en association à tous les modèles de la pompe à chaleur. Quand la compatibilité est uniquement possible avec certaines tailles, l'information est indiquée dans le tableau. Les accessoires de série sont en revanche déjà inclus dans la référence de la pompe à chaleur.